

Инструкция по прошивке Диакора до версии 3A.XX

Системные требования:

- Windows XP, 7, 8, 8.1 или 10;
- Порт USB.

Процедура прошивки:

1. Проверить уровень заряда Диакора, при необходимости подзарядить.
2. **! Записать** текущую версию прошивки Диакора (понадобится далее).
3. **! Записать** тип установленного GPS-модуля. Для этого на Диакоре перейти в меню «Настройка» -> «GPS» -> «Устан.». Тип модуля указан в строке «GPS-модуль». Возможные варианты - «Lassen IQ», «Copernicus», «GEOS-3M», «GEOS-5M», «ППО-04».
4. Проверить работу программы ReloadDiakor.exe. При запуске должно появиться окно с запросом выбора COM-порта (рисунок 1). Если появилось - закрыть программу и следовать далее. Если окно (рисунок 1) не появилось – дальнейшие шаги **не выполнять**.

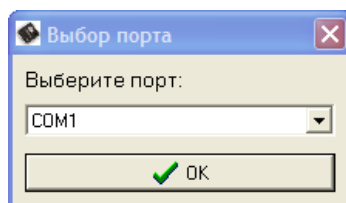


Рисунок 1

5. Если на ПК установлена Windows 8, 8.1 или 10, то необходимо отключить проверку цифровой подписи драйверов. Подробности отключения описаны, например, здесь ["Отключение цифровой подписи в Windows 10"](#) и здесь ["Отключение цифровой подписи в Windows 8 и 8.1"](#).
6. Выключить Диакор.
7. Включить Диакор, удерживая «Esc», до появления системного меню.
8. Ввести «123456» (цифры на дисплее не отображаются).
9. Нажать «Enter». Прибор должен несколько раз пикнуть и моргнуть подсветкой. На дисплее появится надпись "Режим перепрошивки включен".
10. Подключить прибор к ПК.
11. Windows предупредит, что драйвер для обнаруженного устройства не установлен.
12. В диспетчере устройств выбрать неизвестное устройство и нажать обновить драйвер.
13. Выбрать "Выполнить поиск драйвера на этом компьютере" для Windows 7, 8, 8.1, 10 и «Установка из указанного места» для Windows XP (рисунок 2).

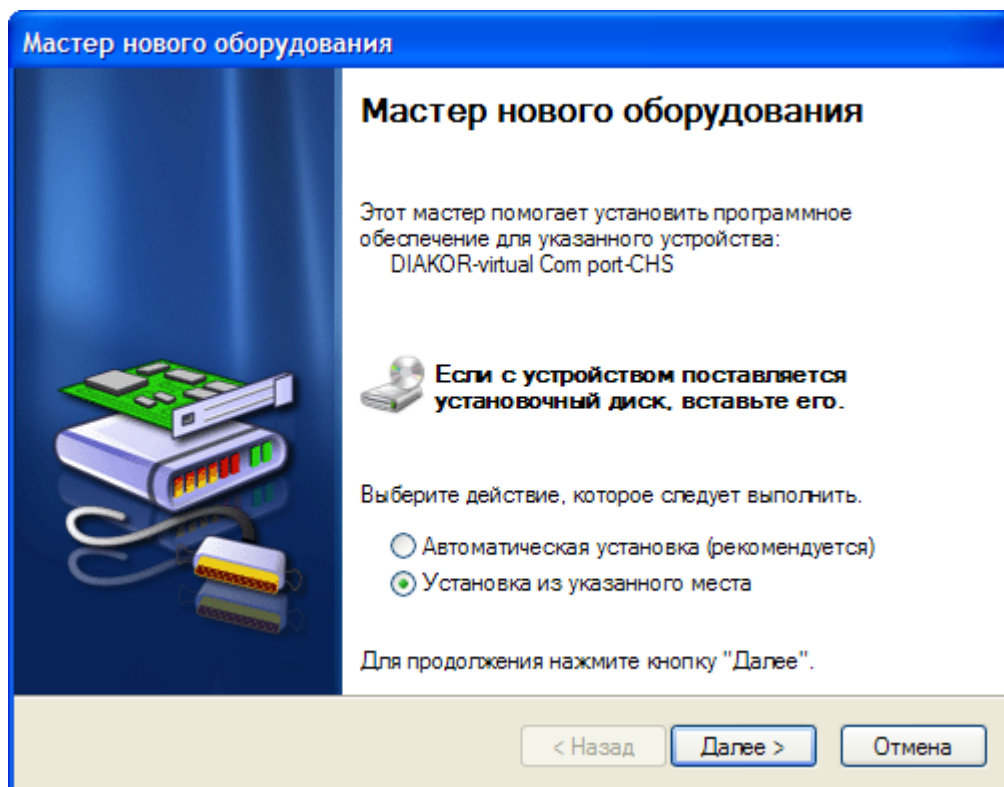


Рисунок 2

14. Выбрать папку с драйвером.
15. В случае появления предупреждения, что Windows не может проверить подлинность драйвера, нажать установить.
16. После установки в диспетчере устройств во вкладке «Порты (COM и LPT)» должно появиться устройство «DIAKOR-virtual Com port-CHS» (рисунок 3).

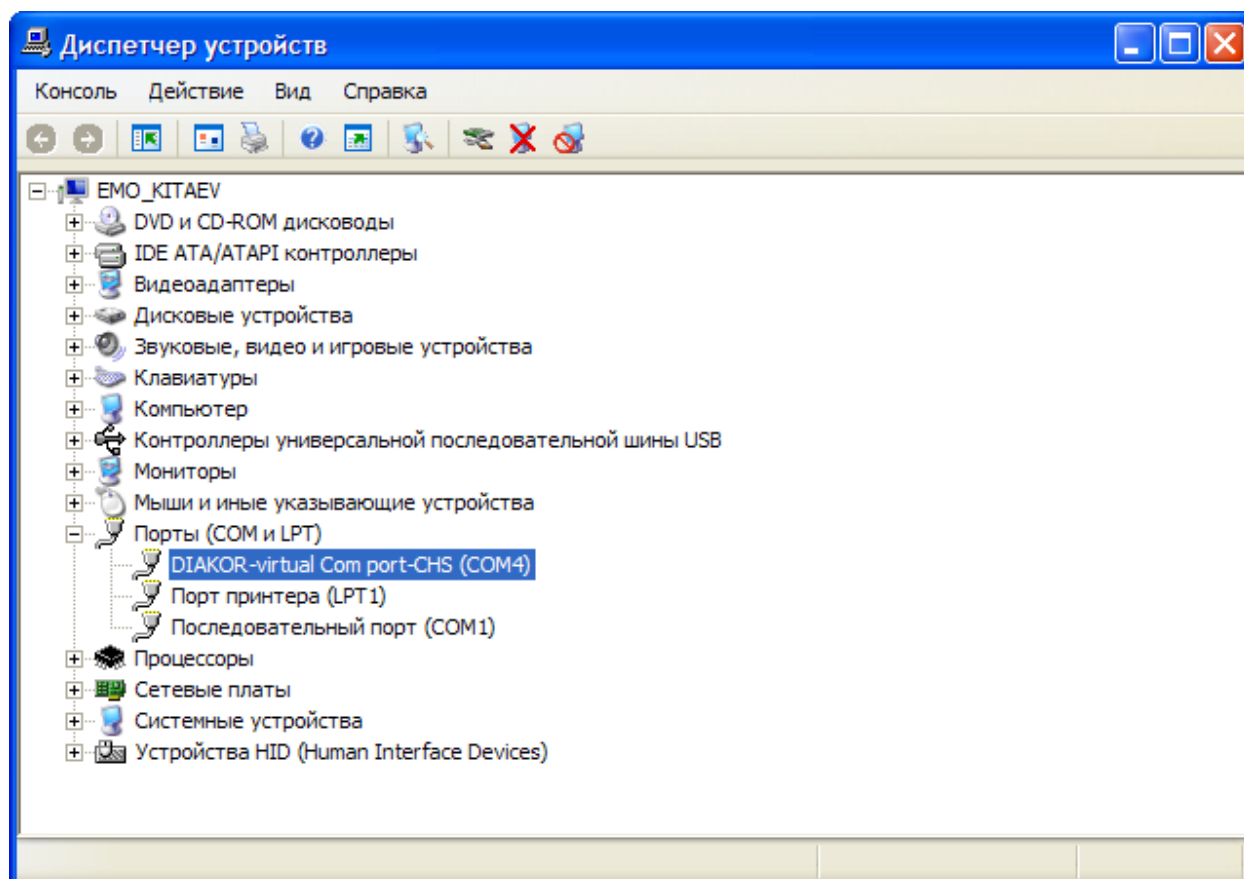


Рисунок 3

17. Запустить программу ReloadDiakor.exe.
18. Нажать кнопку Прошивка (рисунок 4).

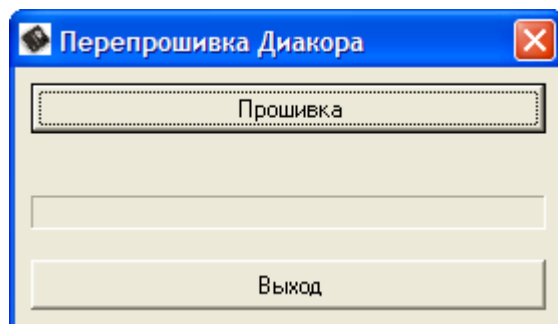


Рисунок 4

19. В появившемся окне выбрать файл Diakor_ver_3A.bin (рисунок 5). Проверить, чтобы в свойствах файла был снят атрибут «Только чтение».

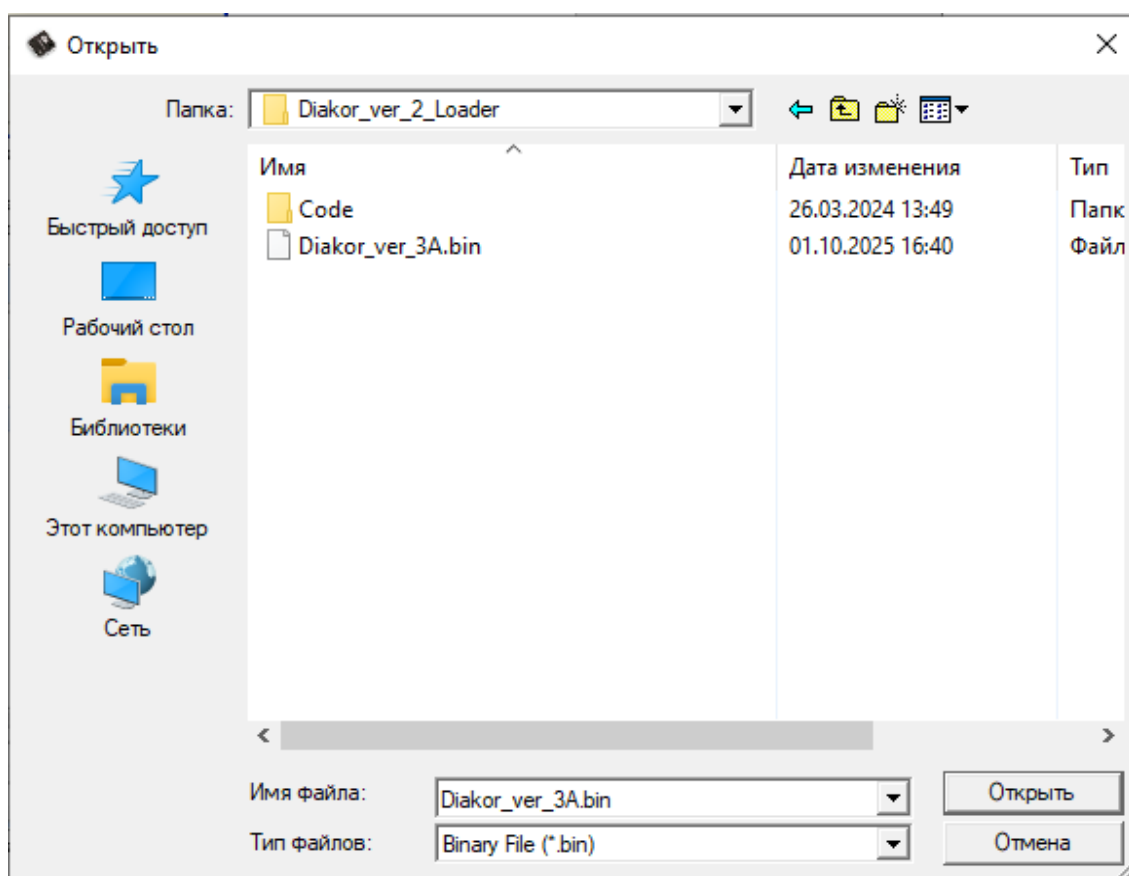


Рисунок 5

20. Начнется процесс прошивки (рисунки 6, 7, 8).

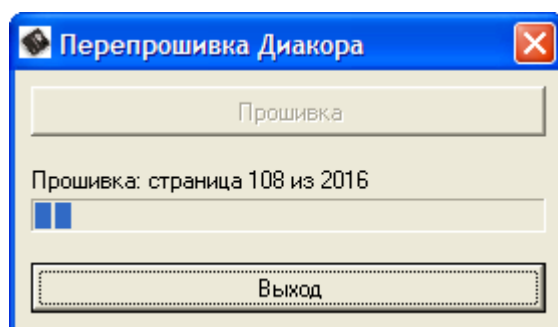


Рисунок 6

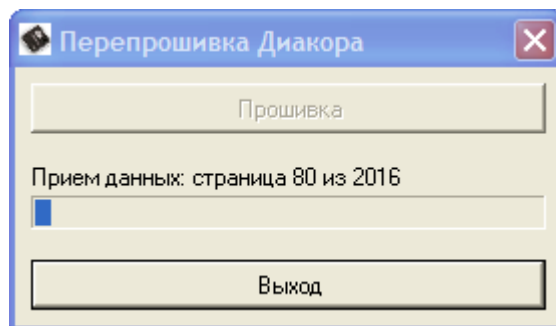


Рисунок 7

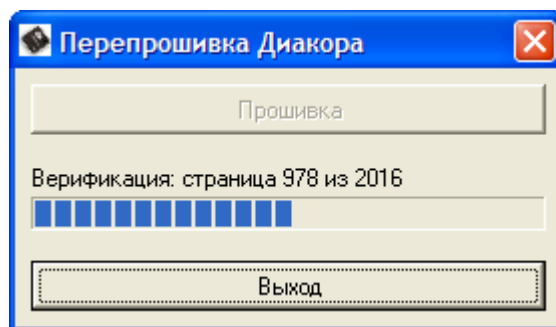


Рисунок 8

21. После удачного завершения появится сообщение "Прошивка Диадора успешно завершена" (рисунок 9) и Диакор автоматически перезагрузится.

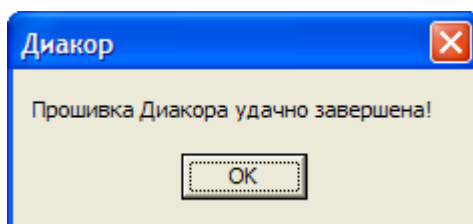


Рисунок 9

22. В случае сбоев при прошивке:
- отключите антивирус;
 - запустите программу в режиме совместимости с «Windows 98/Windows ME» или «Windows XP» (рисунок 10);
 - повторите пункты 16÷20.

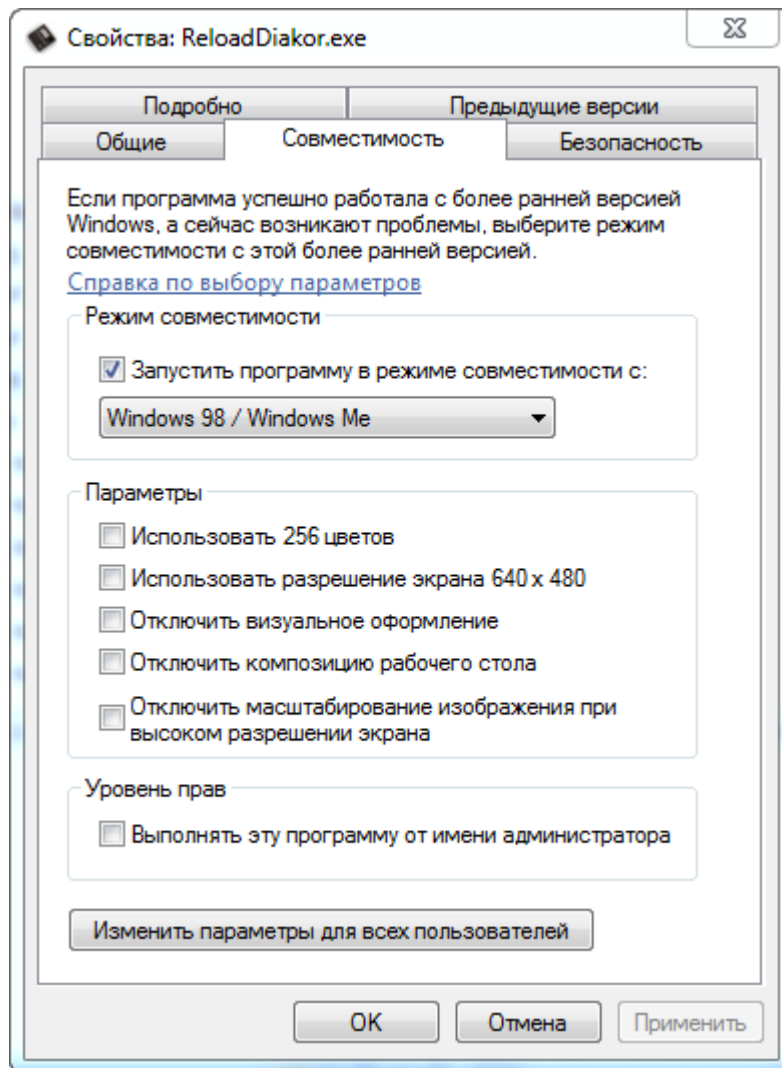


Рисунок 10

23. После первого запуска Диакор автоматически войдет в режим настройки GPS, в котором необходимо выбрать тип используемого GPS-модуля:

- Для приборов с версией прошивки до 25.XX включительно – «Lassen IQ».
- Для приборов с версиями прошивки 26.XX ÷ 35.XX – «Copernicus».
- Для приборов с версией прошивки 36.XX могут быть установлены модули – «Copernicus», «GEOS-3M», «GEOS-5M».
- Для приборов с версией прошивки 38.XX и выше могут быть установлены модули – «Copernicus», «GEOS-3M», «GEOS-5M», «ПРО-04».

Для этого на Диагоре в окне «настройка» перейти на поле «GPS-модуль», нажать «Enter», ввести пароль «120712», нажать «Enter», выбрать необходимый тип GPS-модуля, еще раз нажать «Enter», перейти на «Ок» и нажать «Enter».

В случае, если будет выбран неправильный тип модуля, то появится сообщение «GPS-Модуль не найден». В этом случае необходимо попробовать выбрать другой тип модуля.

24. Обязательно следует обновить Универсальную программу обработки данных с сайта ЗАО «Химсервис», так как старая версия будет «вылетать» при попытке открыть файл нового формата.

В версии 3A.XX при сохранении в файлы добавлено сохранение высоты для всех форматов.